

4.Q 2024

# INVESTIČNÍ BULLETIN



## E-FINANCE AKTUALITY ZA 4.Q 2024

### ÚVODNÍ SLOVO RADKA JAKUBCE, MSc, MBA, LL.M., PŘEDSEDY PŘEDSTAVENSTVA SPOLEČNOSTI E-FINANCE, A.S., DO NOVÉHO ROKU 2025

Vážení investoři, obchodní partneři a přátelé skupiny e-Finance,

dovolte mi, abych vás na úvod tohoto roku informoval o dění v naší společnosti a nastínil naše další plány. Skupina e-Finance, a.s. již dlouhodobě spravuje nemovitostní projekty v hodnotě přesahující 1,7 miliardy Kč a očekáváme, že v tomto roce přesáhneme hranici 2 miliard Kč. Kromě toho neustále rozvíjíme naše podnikatelské aktivity, které sahají od hotelových služeb přes vlastní pivovar až po realitní a pojišťovací divizi. O naše pivo je rostoucí zájem v Rakousku, Slovinsku i Polsku, a připravujeme uvedení nového brněnského ležáku, který bude určen rovněž pro export.

V minulém roce jsme pokračovali ve zhodnocování našeho majetku. V Jihlavě v naší EFI Obchodní galerii jsme úspěšně dokončili výstavbu obchodních prostor v 1. NP, které jsou již kompletně pronajaty a obdrželi stavební povolení na výstavbu garáží v 1. PP s jejichž výstavbou začneme letos. V Brně na ulici Bratislavská dokončujeme projektovou přípravu pro výstavbu nových 52 ubytovacích jednotek v těsném sousedství EFI Palace, který již deset let provozujeme jako „hybridní hotel“ (kombinace krátkodobých i dlouhodobých pronájmů). Tato strategie je také unikátní v tom, že se kdykoli můžeme rozhodnout pro rozprodej bytů po jednotlivých jednotkách a realizovat zisk z růstu cen bytů. Rovněž jsme získali stavební povolení na další apartmánový dům v Horní Lipové a v Jeseníku jsme pořídili nový bytový dům. Žádná z našich nemovitostí zde nebyla zasažena povodněmi.

Významný posun zaznamenává také náš Zámek Račice, kde finišujeme rekonstrukční práce a od června 2026 plánujeme uvést celý zámecký areál do plného provozu – pro kongresy, školení, svatby, wellness i prohlídky historických částí.

V současné době máme stavební povolení na projekty, jejichž budoucí hodnota přesahuje 600 milionů Kč, což zaručuje další růst naší skupiny e-Finance, a.s.

KONCERN E-FINANCE, A.S. JE INVESTIČNÍ REALITNÍ SKUPINOU PŮSOBÍCÍ NA ČESKÉM TRHU JIŽ OD ROKU 2001.  
PORTFOLIO DOKONČENÝCH A PRONAJÍMANÝCH NEMOVITOSTÍ SKUPINY E-FINANCE, A.S. DLE ZNALECKÝCH  
POSUDKŮ JIŽ PŘESAHUJE HODNOTU 1,7 MILIARD KORUN. HODNOTA VŠECH REALITNÍCH PROJEKTŮ VČETNĚ TĚCH,  
KTERÉ JSOU V PŘÍPRAVĚ A VÝSTAVBĚ, PŘESAHUJE HODNOTU 2,3 MILIARDY KORUN.

[WWW.E-FINANCE.EU](http://WWW.E-FINANCE.EU)

Zájem o kvalitní ubytování a rezidenční bydlení dále roste, což potvrzují i aktuální statistiky – podle některých analýz vzrostly ceny nemovitostí v České republice za rok 2024 v průměru o 14 %. V některých regionech, například v Praze, se tempo růstu pohybovalo kolem 20 % a v Plzni dokonce přes 30 %, v Brně 15,4 %. Další odborné predikce očekávají i v následujících letech růst přesahující 10 % ročně.

Na začátku roku jsme připravili ke schválení akciový prospekt Českou národní bankou. Předpokládáme, že v budoucnu nabídneme vstup individuálním investorům do naší nově vzniklé hotelové a nemovitostní skupiny EFI Hotels & Properties, a.s. Primárně oslovíme vás, naše stávající investory, a až následně plánujeme nabídnout akcie na volném trhu. Tím umožníme kapitálovou účast na našich projektech a sdílení zisků z prodejů i dalších akvizic.

Součástí naší skupiny je rovněž realitní divize působící po celé České republice. Budeme rádi, když při nákupu či prodeji vašich nemovitostí využijete našich služeb. Máme také vlastní pojišťovací divizi – úspěšně provozujeme server [www.pojisteni.com](http://www.pojisteni.com), kde si můžete výhodně sjednat pojištění vozidla, cestovní pojištění a mnoho dalších produktů. Úzce spolupracujeme s většinou pojišťoven na trhu, takže jsme schopni pojistit prakticky cokoliv.

Vzhledem k vývoji inflace, která se v letošním roce očekává v průměru jednociferná „s dvojkou na začátku“, předpokládáme postupné snižování úrokových sazeb Českou národní bankou, a tedy i pokles sazeb na hypotékách. To dále zvýší tlak na růst cen nemovitostí. Zhruba od poloviny letošního roku proto plánujeme snížit úrokové sazby u našich nových obligací, avšak stále udržíme dostatečnou prémii nad bankovními vklady i inflací, aby zůstaly investice s námi bezpečné a atraktivní zároveň.

Rád bych také připomněl vouchery, které jste od nás ke konci minulého roku obdrželi. Budu potěšen, pokud se přijedete ubytovat do našich hotelů a osobně se přesvědčíte o smyslu vašich investic.

Děkujeme vám za dosavadní důvěru a podporu. Těším se na další společné úspěchy a na nové příležitosti, které jsou před námi.

Radek Jakubec, MSc, MBA, LL.M.  
předseda představenstva skupiny e-Finance, a.s.

**KONCERN E-FINANCE, A.S. JE INVESTIČNÍ REALITNÍ SKUPINOU PŮSOBÍCÍ NA ČESKÉM TRHU JIŽ OD ROKU 2001. PORTFOLIO DOKONČENÝCH A PRONAJÍMANÝCH NEMOVITOSTÍ SKUPINY E-FINANCE, A.S. DLE ZNALECKÝCH POSUDKŮ JIŽ PŘESAHUJE HODNOTU 1,7 MILIARD KORUN. HODNOTA VŠECH REALITNÍCH PROJEKTŮ VČETNĚ TĚCH, KTERÉ JSOU V PŘÍPRAVĚ A VÝSTAVBĚ, PŘESAHUJE HODNOTU 2,3 MILIARDY KORUN.**

**[WWW.E-FINANCE.EU](http://WWW.E-FINANCE.EU)**



## ROK 2024 V ČÍSLECH

Minulý rok 2024 byl pro společnost e-Finance úspěšný, a to napříč celou skupinou. Připravili jsme "rok v číslech", která mluví za vše.



**1.780.000.000**

hodnota portfolia nemovitostí e-Finance (v Kč)

**561.900.000**

výše vlastního kapitálu e-Finance (v Kč)

**34.624**

počet odbydlých pokojnů v síti hotelů a ubytovacích zařízení EFI Hotels

**200.000**

přibližný počet půllitrů uvařeného piva, z čehož bylo 60.000 půllitrů EFI Dvanáctky, která v roce 2024 získala stříbrnou medaili na Mezinárodním pivním festivalu.

**150.000**

počet vydaných porcí v našich EFI Hostincích

KONCERN E-FINANCE, A.S. JE INVESTIČNÍ REALITNÍ SKUPINOU PŮSOBÍCÍ NA ČESKÉM TRHU JIŽ OD ROKU 2001. PORTFOLIO DOKONČENÝCH A PRONAJÍMANÝCH NEMOVITOSTÍ SKUPINY E-FINANCE, A.S. DLE ZNALECKÝCH POSUDKŮ JIŽ PŘESAHUJE HODNOTU 1,7 MILIARD KORUN. HODNOTA VŠECH REALITNÍCH PROJEKTŮ VČETNĚ TĚCH, KTERÉ JSOU V PŘÍPRAVĚ A VÝSTAVBĚ, PŘESAHUJE HODNOTU 2,3 MILIARDY KORUN.

[WWW.E-FINANCE.EU](http://WWW.E-FINANCE.EU)



## DALŠÍ PROJEKT SKUPINY E-FINANCE: BYTOVÝ DŮM V SRDCI JESENÍKŮ

Skupina e-Finance koupila koncem roku 2024 bytový dům v Jeseníku, který se chystá kompletně zrekonstruovat.

Projekt zahrnuje kompletní rekonstrukci bytového domu v obci Jeseník, který bude po dokončení nabízet 14 až 16 moderních bytových jednotek. Přesné dispozice bytů mohou být ještě upraveny, ale aktuální plán zahrnuje:

- **1. nadzemní podlaží (1NP):** 7 bytů typu 1+kk
- **2. nadzemní podlaží (2NP):** 7 bytů typu 1+kk
- **Podkroví:** 2 byty typu 3+kk

Rekonstruované byty budou částečně prodávány a částečně pronajímány, což poskytne flexibilitu pro různé potřeby budoucích obyvatel.

Projekt se zaměřuje na vytvoření komfortního a moderního bydlení s důrazem na kvalitu a funkčnost. O vývoji rekonstrukce vás budeme průběžně informovat.



KONCERN E-FINANCE, A.S. JE INVESTIČNÍ REALITNÍ SKUPINOU PŮSOBÍCÍ NA ČESKÉM TRHU JIŽ OD ROKU 2001. PORTFOLIO DOKONČENÝCH A PRONAJÍMANÝCH NEMOVITOSTÍ SKUPINY E-FINANCE, A.S. DLE ZNALECKÝCH POSUDKŮ JIŽ PŘESAHUJE HODNOTU 1,7 MILIARD KORUN. HODNOTA VŠECH REALITNÍCH PROJEKTŮ VČETNĚ TĚCH, KTERÉ JSOU V PŘÍPRAVĚ A VÝSTAVBĚ, PŘESAHUJE HODNOTU 2,3 MILIARDY KORUN.



## VÍKENDOVÉ WELLNESS POBYTY NA ZÁMKU RAČICE NEDALEKO BRNA

Zažijte kouzlo wellness pobytu na Zámku Račice v Račicích-Pístovicích nedaleko Brna.

Pobyt zahrnuje:

- neomezený vstup do wellness (finská sauna, odpočívárna, venkovní bazén, ochlazovna).
- romantickou snídani formou piknikového koše přímo na pokoj,
- večeri výběrem z à la carte v našem EFI Hostinci Konírna,
- welcome drink na pokoji.

Přijedte si odpočinout do malebného prostředí mezi Drahanskou vrchovinou a Moravským krasem a užijte si chvíle radosti a dokonalého prožitku.

Více informací a rezervace naleznete na webu [Zámku Račice](#).

**Těšíme se na vaši návštěvu!**



Ochlazovna



Odpočívárna



Finská sauna

KONCERN E-FINANCE, A.S. JE INVESTIČNÍ REALITNÍ SKUPINOU PŮSOBÍCÍ NA ČESKÉM TRHU JIŽ OD ROKU 2001. PORTFOLIO DOKONČENÝCH A PRONAJÍMANÝCH NEMOVITOSTÍ SKUPINY E-FINANCE, A.S. DLE ZNALECKÝCH POSUDKŮ JIŽ PŘESAHUJE HODNOTU 1,7 MILIARD KORUN. HODNOTA VŠECH REALITNÍCH PROJEKTŮ VČETNĚ TĚCH, KTERÉ JSOU V PŘÍPRAVĚ A VÝSTAVBĚ, PŘESAHUJE HODNOTU 2,3 MILIARDY KORUN.

[WWW.E-FINANCE.EU](http://WWW.E-FINANCE.EU)



## JAK POKRAČUJE REKONSTRUKCE HLAVNÍ BUDOVY ZÁMKU RAČICE?

Budovy [Předzámčí i Podzámčí Zámku Račice](#) v Račicích-Pístovicích jsou zdárně po rekonstrukcích a v provozu. Nyní probíhají práce na hlavní budově, která nám jako poslední chybí do obnovy celého objektu. Zeptali jsme se ředitele stavební společnosti Czech Property Fund, pana Ing. Ondřeje Mišáka, Ph.D., na několik otázek týkajících se dokončení rekonstrukce zámku a jaké jsou plány do budoucna.

### **Co bylo jako první na hlavní budově, s čím jste u rekonstrukce začali?**

Děkuji za otázku. Než objekt koupila **společnost e-Finance**, fungoval jako učiliště řemeslných prací. Po nabytí nemovitosti vypadala hlavní budova zámku zvenčí jako nejvíce zrekonstruovaná. Měla téměř celou novou fasádu oproti objektu Předzámčí a Podzámčí. Nicméně v interiéru to bylo již horší. Stav objektu zůstal stejný po přesunu učiliště do Vyškova. Zůstaly zde historické nánosy z dob komunismu, školního a ubytovacího provozu, částečných stavebních úprav z přelomu tisíciletí. Některé historické prvky, např. v táflováných (dřevěnými kazetovými obklady obložených) místnostech, se již nedohledaly. V průběhu doby před pořízením nemovitosti společností e-Finance byly buď deponovány v archivech Národního památkového ústavu, nebo odcizeny. Stav si návštěvníci mohli ověřit v prohlídkových okruzích, kterými se několik posledních let snažíme nemovitost zpřístupnit a prezentovat široké veřejnosti.

Po úspěšné rekonstrukci objektů Předzámčí a Podzámčí (zámecké hájenky) se zaměřujeme právě na budovu zámku. A začali jsme dokončením vnější obálky, fasády.

### **Setkali jste se s nějakým „zajímavým problémem“ anebo co rekonstrukci zatím nejvíc zdrželo / co vám jednoduše dalo zabrat?**

Jedná se o rekonstrukci velice starého a hodnotného objektu, datovaného již z druhé poloviny 13. století. Neustálými přestavbami a přístavbami v minulosti se objekt různě pospojovával a propojoval, každý zásah s sebou obnáší komunikaci s památkáři a restaurátory.

KONCERN E-FINANCE, A.S. JE INVESTIČNÍ REALITNÍ SKUPINOU PŮSOBÍCÍ NA ČESKÉM TRHU JIŽ OD ROKU 2001.  
PORTFOLIO DOKONČENÝCH A PRONAJÍMANÝCH NEMOVITOSTÍ SKUPINY E-FINANCE, A.S. DLE ZNALECKÝCH  
POSUDKŮ JIŽ PŘESAHUJE HODNOTU 1,7 MILIARD KORUN. HODNOTA VŠECH REALITNÍCH PROJEKTŮ VČETNĚ TĚCH,  
KTERÉ JSOU V PŘÍPRAVĚ A VÝSTAVĚ, PŘESAHUJE HODNOTU 2,3 MILIARDY KORUN.

[WWW.E-FINANCE.EU](http://WWW.E-FINANCE.EU)

V zámecké budově jsme kvůli havarijnímu stavu dřevěných stropů v nejmladším Mundyho křídle museli provést jejich statické zajištění, naštěstí bez zásahů do podhledové části stropu ze spodní strany. Zde bylo nutné některé zvětřalé části očistit, částečně i nahradit jejich nosnou funkci novými konstrukcemi. Poškození bylo zapříčiněno jednak houbovými chorobami, jednak dřevokazným hmyzem. Domníváme se, že zřejmě došlo k tomu, že v 19. století se při konstrukci nových stropů, které sestávají z povalových trámů (nosné dřevěné tesané trámy těsně vedle sebe), se na tyto povaly nasypal zásyp cihelné drti z deponie z původních vybouraných částí zámku, která nebyla zřejmě zakrytá a byla mokrá. Integrovaná vlhkost potom ve dřevě způsobí rozkladný proces. Bylo to zjevně vidět na trámech, které byly různě do hloubky znehodnocené, ale pouze shora, v kontaktu s původně mokrým zásypem.

### **Co vše se vůbec rekonstruuje?**

Do objektu se po dohodě s památkáři vestavěl výtah, který bude do budoucna sloužit méně mobilním návštěvníkům.

Kromě také zmiňované opravy stropů se podařilo na zámku postavit novou plynovou kotelnu s úspornými kondenzačními kotli.

Dokončili jsme poslední neopravené velké plochy fasády (jižní strana, oba štíty směrem na západ). Pracuje se na obnově historizujících balustrád na třech balkonech, vč. venkovních povrchových krytin a opravě omítek pod balkony.

Souběžně, a v zimě intenzivně, probíhá úprava interiérů budovy, včetně zavádění nových inženýrských rozvodů – elektřina, voda, topení, kanalizace. Výsledkem budou nové reprezentativní pokoje, výukové a společenské sály, rautové místnosti, restaurace, kuchyně, wellness se saunami, bazénem, vířivkou a výhledem do račických lesů.

### **Jaké historické prvky se v rámci rekonstrukce zachovají a jak plánujete propojit historii s moderní dobou, co se týká interiéru, vybavení apod.?**

Je to například zmiňovaný výtah, který se, pokud se věc řeší citlivě, může s historickou budovou snoubit. Snažíme se být dostatečně vnímaví k tomu, aby nové prvky na zámku zapadly do konceptu celé stavby. V tomto postupujeme s nejvyšší opatrností. Z obdobných projektů v Evropě je jisté, že citlivé zapojení prvků z nové doby funguje a také dokáže pozdvihnout samotný objekt zámku nenásilnou a funkční formou se zachováním genia loci.

V objektu se plánují jednak zejména co nejvíce zachovat, ale také prezentovat původní historické prvky, nové historizující vybavení, ale také i čistě nové prvky zejména funkčního rázu tak, aby byl interiér čistý, pěkný, elegantní a vše bylo v souladu.

### **Plánují se nějaké změny uvnitř zámku? Např. zda se nějak rozšíří nebo naopak zmenší prohlídkové okruhy?**

Prohlídkové okruhy zůstanou zachovány. Je možné, že dojde k jejich úpravě, co se týká rozsahu nebo tras.

Nicméně pro sezonu 2025 prohlídky skrz rozsáhlou rekonstrukci probíhat nebudou.

### **Bude možné se v hlavní budově také ubytovat? Do jakého stylu budou pokoje / apartmány laděny?**

Ano. Po zvážení pro a proti bude na zámku několik zámeckých elegantních a reprezentativních pokojů, počínaje nejluxusnějším přímo v táflových místnostech zámku a další pokoje ve třetím nadzemním podlaží zámku. Pokoje se plánují ve standardu pětihvězdičkového hotelu.

### **V jakém časovém horizontu chcete rekonstrukci dokončit? Na kolik Kč cca vyjde rekonstrukce zámku?**

Vzhledem k postupujícím pracím, úskalím objektu a návaznostem je nynější předpoklad na letní sezónu 2026.

Celková oprava budov zámeckého areálu přesáhne 400 mil Kč.

### **Zámek je rozsáhlý a členitý. Jak se např. plánuje vytápět? Jak bude řešena spotřeba energie?**

Vytápění zámeckého areálu se nyní děje novými úspornými plynovými kondenzačními kotelny. Nicméně je v plánu zapojení i tepelných čerpadel a v budoucnu kogeneračních jednotek.

### **Plánují se používat nějaké moderní technologie a materiály, nebo se bude řešit udržitelnost (a jak)?**

Ano, zmiňovaná tepelná čerpadla u bazénů a kogenerační jednotky, vyrábějící elektřinu i teplo. Na zámku se nemohou samozřejmě umístit například fotovoltaické panely, ale společnost e-Finance se snaží o udržitelnost. Je v plánu zbudování několika fotovoltaických elektráren na jiných vlastních objektech a využívání těchto vzdálených zdrojů elektrické energie i pro potřeby zámku.

### **Jaká je vlastně vize – co vše by měl zámek nabídnout?**

Zámek Račice se bude těšit na přivítání návštěvníků, kteří budou chtít využít prohlídek, ubytování v krásných reprezentativních prostorách zámku, gastronomických zážitků, školení, team-buildingových akcí, společenských akcí, svateb, oslav narozenin, koncertů uvnitř nebo na nádvoří zámku, wellness, pohody, odpočinku, relaxace, rozjímání.

---

Děkujeme panu Mišákovi za podnětný rozhovor a přikládáme několik aktuálních fotografií z rekonstrukce, kde můžete vidět, jak se pracuje jak na exteriéru (dokončení fasády, opravy balkonů a balustrád), i jak pokračují stavební práce v interiéru. O dalších pokrocích vás budeme opět informovat.



KONCERN E-FINANCE, A.S. JE INVESTIČNÍ REALITNÍ SKUPINOU PŮSOBÍCÍ NA ČESKÉM TRHU JIŽ OD ROKU 2001. PORTFOLIO DOKONČENÝCH A PRONAJÍMANÝCH NEMOVITOSTÍ SKUPINY E-FINANCE, A.S. DLE ZNALECKÝCH POSUDKŮ JIŽ PŘESAHUJE HODNOTU 1,7 MILIARD KORUN. HODNOTA VŠECH REALITNÍCH PROJEKTŮ VČETNĚ TĚCH, KTERÉ JSOU V PŘÍPRAVĚ A VÝSTAVĚ, PŘESAHUJE HODNOTU 2,3 MILIARDY KORUN.

[WWW.E-FINANCE.EU](http://WWW.E-FINANCE.EU)



# AKTUÁLNĚ NABÍZENÉ DLUHOPISY E-FINANCE

**7%**  
roční výnos

**Zajištěné dluhopisy**  
zástavním právem k areálu Zámku Račice

## JEDNOLETÉ DLUHOPISY S VÝNOSEM 7 % zajištěné zástavním právem k areálu Zámku Račice

- investice od 50 000 Kč
- roční úrok 7 % za první výnosové období
- dluhopis je možno předčasně splatit kdykoliv

MIMOŘÁDNÁ INVESTIČNÍ PŘÍLEŽITOST

**8%**  
roční výnos

**Zajištěné dluhopisy akciemi**  
hotelové skupiny EFI Hotels & Properties, a.s.

## JEDNOLETÉ DLUHOPISY S VÝNOSEM 8 %

- investice od 50 000 Kč
- roční úrok 8 % za první výnosové období
- dluhopis je možno předčasně splatit kdykoliv

MIMOŘÁDNÁ INVESTIČNÍ PŘÍLEŽITOST

**8%**  
až roční výnos  
8 % první rok, 7 % druhý rok

**Zajištěné dluhopisy akciemi**  
hotelové skupiny EFI Hotels & Properties, a.s.

## DVOULETÉ DLUHOPISY S VÝNOSEM AŽ 8 %

- investice od 50 000 Kč
- roční úrok 8 % za první výnosové období
- roční úrok 7 % za druhé výnosové období
- úrok je vyplácen každý rok
- dluhopis je možno předčasně splatit kdykoliv

MIMOŘÁDNÁ INVESTIČNÍ PŘÍLEŽITOST

**9%**  
až roční výnos  
9 % první rok, 8 % druhý rok, 7 % třetí rok

**Zajištěné dluhopisy akciemi**  
hotelové skupiny EFI Hotels & Properties, a.s.

## TŘÍLETÉ DLUHOPISY S VYSOKÝM VÝNOSEM AŽ 9 %

- investice od 50 000 Kč
- roční úrok 9 % za první výnosové období
- roční úrok 8 % za druhé výnosové období
- roční úrok 7 % za třetí výnosové období
- úrok je vyplácen každý rok
- dluhopis je možno předčasně splatit na konci výnosového období

roční výnos:  
INFLACE + 1 %

## ČTYŘLETÉ PROTIINFLAČNÍ DLUHOPISY

- investice od 50 000 Kč
- roční úrok INFLACE + 1 % je vyplácen každý rok
- dluhopis je možno předčasně splatit na konci výnosového období



# CESTOVNÍ POJIŠTĚNÍ NA HORY: DŮLEŽITÉ RADY PRO BEZPEČNOU DOVOLENOU

**Cestovní pojištění** je důležité, když jedete na zimní dovolenou na hory. Lyžování a snowboarding jsou zábava, ale skrývají i různá nebezpečí. Správně zvolené pojištění vás ochrání před problémy, jako jsou ztráta zavazadel, úraz nebo škody, které způsobíte jiným lidem. Tento článek vysvětluje, co by mělo být v pojištění a jak si ho správně vyberete.

## Co zahrnuje cestovní pojištění?



### 1. Léčebné výdaje

a. Pojištění pokrývá náklady na lékaře, nemocnici a převoz domů. Pokud se věnujete zimním sportům, mělo by zahrnovat i záchranné akce horské služby nebo vrtulníku.

### 2. Pojištění odpovědnosti za škodu

a. Pokud někomu nechtěně způsobíte škodu, například srazíte jiného lyžaře, pojištění pokryje náklady na náhradu škody.

### 3. Pojištění zavazadel

a. Lyžařské vybavení je drahé. Pojištění vám pomůže, pokud vám někdo zavazadla ukradne, ztratí nebo je poškodí.

### 4. Pojištění storna cesty

a. Když nemůžete odcestovat kvůli nemoci nebo jiné neočekávané situaci, pojišťovna vám vrátí peníze za zrušenou dovolenou.



KONCERN E-FINANCE, A.S. JE INVESTIČNÍ REALITNÍ SKUPINOU PŮSOBÍCÍ NA ČESKÉM TRHU JIŽ OD ROKU 2001. PORTFOLIO DOKONČENÝCH A PRONAJÍMANÝCH NEMOVITOSTÍ SKUPINY E-FINANCE, A.S. DLE ZNALECKÝCH POSUDKŮ JIŽ PŘESAHUJE HODNOTU 1,7 MILIARD KORUN. HODNOTA VŠECH REALITNÍCH PROJEKTŮ VČETNĚ TĚCH, KTERÉ JSOU V PŘÍPRAVĚ A VÝSTAVBĚ, PŘESAHUJE HODNOTU 2,3 MILIARDY KORUN.

## Pojištění pro zimní sporty

- **Zahrnuté sporty:** Zkontrolujte, zda pojištění pokrývá aktivity, jako jsou lyžování, snowboarding nebo skialpinismus.
- **Free ride lyžování:** Pokud lyžujete mimo značené trasy, musíte mít pojištění, které to kryje.
- **Záchranné akce:** Horské služby a vrtulníky jsou drahé. Ujistěte se, že váš pojistný plán tyto náklady pokrývá.

## Jak si vybrat správné pojištění?

- **Porovnejte nabídky:** Podívejte se na různé pojišťovny a jejich podmínky. Každá může mít jiné ceny a služby.
- **Čtěte podmínky:** Zjistěte, co které pojištění zahrnuje a jaké má výjimky nebo limity.
- **Krátkodobé nebo roční pojištění?** Pokud jezdíte na hory častěji, může být roční pojištění výhodnější.
- **Limity krytí:** Doporučuje se, aby pojištění na léčebné výdaje mělo krytí minimálně 3 miliony korun.

## Tipy na závěr

- Uložte si kontaktní číslo pojišťovny a číslo pojistné smlouvy.
- Pokud se něco stane, okamžitě kontaktujte asistenci pojišťovny.
- Dodržujte pravidla chování na sjezdovkách a respektujte značení.

Pokud si nejste jistí výběrem nebo vhodností pojištění pro Vás, **kontaktujte naše odborníky na [Pojištění.com](http://Pojištění.com)**. Pomohou vám s výběrem takového produktu, který vám bude vyhovovat a bude odpovídat vašim požadavkům.

S dobře vybraným pojištěním si užijete hory bez starostí a budete se moci soustředit na zábavu a odpočinek.



Tel.: 602 757 608  
E: barsa@e-finance.eu



Tel.: 603 964 400  
E: korinek@e-finance.eu



Tel.: 723 271 115  
E: zaveska@e-finance.eu



**POJISTENI.COM**  
jednoduše po internetu

KONCERN E-FINANCE, A.S. JE INVESTIČNÍ REALITNÍ SKUPINOU PŮSOBÍCÍ NA ČESKÉM TRHU JIŽ OD ROKU 2001. PORTFOLIO DOKONČENÝCH A PRONAJÍMANÝCH NEMOVITOSTÍ SKUPINY E-FINANCE, A.S. DLE ZNALECKÝCH POSUDKŮ JIŽ PŘESAHUJE HODNOTU 1,7 MILIARD KORUN. HODNOTA VŠECH REALITNÍCH PROJEKTŮ VČETNĚ TĚCH, KTERÉ JSOU V PŘÍPRAVĚ A VÝSTAVBĚ, PŘESAHUJE HODNOTU 2,3 MILIARDY KORUN.

[WWW.E-FINANCE.EU](http://WWW.E-FINANCE.EU)



## ZÁVĚR ROKU BYL PLNÝ SKVĚLÉ GASTRONOMIE

Už tradičně patří závěr roku akcím plným gastronomie a dobrého pití. Takže ani závěr roku 2024 nebyl žádnou výjimkou. V **EFI Hostincích** jsme 11.11. od 11:00 měli připravené **Svatomartinské hody**, které slavily takový úspěch, že jsme je prodlužovali o celý týden.

Jelikož klepaly Vánoce na dveře, tak se u nás konalo mnoho **vánočních večírků**. Hostili jsme menší i větší firmy, připravovali jsme tradiční českou hostinu, ale i rauty na míru, kde nechyběl třeba i chobotnicový salát, tygří krevety na grilu nebo sladoučkové makronky. Na objednávku jsme také měli možnost připravit dokonce i **humří menu**.

V EFI Hostinci Osmec nechybělo tradiční **Vánoční menu** či **Silvestrovský raut**, který **perfektně zakončil úspěšný rok 2024**. A od 28.1.2025 se můžete těšit na nový a la carte!

Nezaháleli ani sládcí z **EFI Pivovaru**, kteří na Vánoce připravili **oblíbený EFI X-mas Beer** či **EFI Cascadian Dark Ale**.

Od ledna máme na čepu osvěžující **NE IPU**, která je z našich speciálů nejnovější a velmi oblíbená.

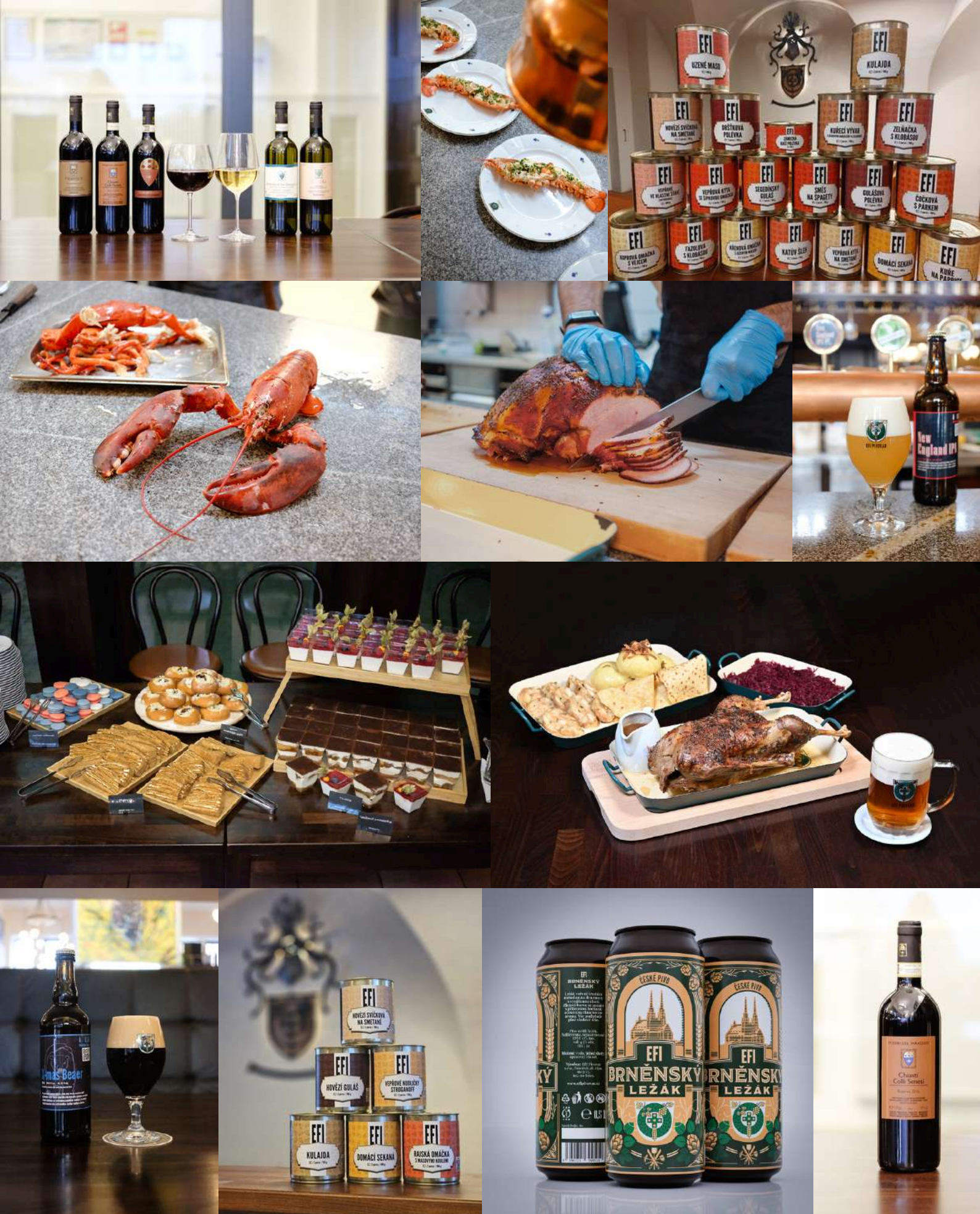
A již nyní vám můžeme prozradit, že chystáme další "pivní" novinku, kterou bude klasický **11° ležák**, který budeme plnit do plechovek!

No, a když už zmiňujeme plechovky, tak jsme na **eFiShopu** rozjeli **prodej našich tradičních českých pokrmů v plechovkách**, abyste si je mohli objednat kdekoli v ČR. Takže pokud se chystáte na chatu, někam na výlet, kde nechcete trávit čas v kuchyni, mrkněte se na eFiShop na naši bohatou nabídku pokrmů, které vaříme tak poctivě, že by i vaše babička měla radost!

A v neposlední řadě **jme přímo ze srdce Toskánska, z vinařství Poderi del Paradiso, dovezli skvostná vína, která můžete ochutnat v EFI Hostinci Osmec**.

KONCERN E-FINANCE, A.S. JE INVESTIČNÍ REALITNÍ SKUPINOU PŮSOBÍCÍ NA ČESKÉM TRHU JIŽ OD ROKU 2001. PORTFOLIO DOKONČENÝCH A PRONAJÍMANÝCH NEMOVITOSTÍ SKUPINY E-FINANCE, A.S. DLE ZNALECKÝCH POSUDKŮ JIŽ PŘESAHUJE HODNOTU 1,7 MILIARD KORUN. HODNOTA VŠECH REALITNÍCH PROJEKTŮ VČETNĚ TĚCH, KTERÉ JSOU V PŘÍPRAVĚ A VÝSTAVBĚ, PŘESAHUJE HODNOTU 2,3 MILIARDY KORUN.

[WWW.E-FINANCE.EU](http://WWW.E-FINANCE.EU)



KONCERN E-FINANCE, A.S. JE INVESTIČNÍ REALITNÍ SKUPINOU PŮSOBÍCÍ NA ČESKÉM TRHU JIŽ OD ROKU 2001. PORTFOLIO DOKONČENÝCH A PRONAJÍMANÝCH NEMOVITOSTÍ SKUPINY E-FINANCE, A.S. DLE ZNALECKÝCH POSUDKŮ JIŽ PŘESAHUJE HODNOTU 1,7 MILIARD KORUN. HODNOTA VŠECH REALITNÍCH PROJEKTŮ VČETNĚ TĚCH, KTERÉ JSOU V PŘÍPRAVĚ A VÝSTAVBĚ, PŘESAHUJE HODNOTU 2,3 MILIARDY KORUN.

# HLEDÁTE PROSTORY PRO KONFERENCI V BRNĚ?

Naše **EFI Kongresové centrum Brno** nabízí několik reprezentativních prostor k pronájmu v Brně a blízkém okolí, které jsou vhodné jak pro kongres, konferenci, školení, business snídani, oběd či večeři s kapacitou od 10 do 1112 osob. Nabízíme také ubytování v centru Brna s parkováním v našich EFI Hotelích s kapacitou až 320 osob.

Nabízíme nejen **prostory k pronájmu**, ale i kompletní catering od profesionálních kuchařů a ubytování v našich luxusních hotelech.

## Pro konference či školení v Brně můžete pronajmout:

- kongresové centrum pro až 80 osob, restauraci a salonek v rámci eFi Palace Hotelu \*\*\*, Bratislavská ulice, Brno, s parkováním přímo v hotelu
- club, restauraci, Mozartův sál, Divadelní sál, prostor foyer nebo celé divadlo pro až 350 osob v divadle Reduta, Zelný trh, Brno,
- divadelní sál, prostor foyer, salonek pro až 1112 osob v rámci Janáčkova divadla, Rooseveltova, Brno
- pro business snídani, oběd nebo večeři můžete využít naše restaurace v EFI SPA Hotelu, eFi Palace Hotelu a divadle Reduta
- divadelní sál, prostor foyer, terasu pro až 587 osob v rámci Mahenova divadla, Malinovského nám., Brno

## Pronájem prostor pro firemní akce na Zámku Račice, pouhých 22 km od Brna

Pokud hledáte pro kongres, školení či setkání s partnery nevšední prostory, Zámek Račice u Vyškova, vzdálený pouhých 22 km od Brna, nabízí exkluzivní historické prostory s možností ubytování. Ideální místo pro firemní akce a eventy v netradičním prostředí s historií sahající již od 13. století. K dispozici jsou zde sál Konírna pro až 80 osob s barem a ubytováním v Předzámčí a Podzámčí nebo pronájem celého Podzámčí s Krčmou, wellnessem a vyhříváním venkovním bazénem.

Pronájem prostor a akce lze kombinovat dle domluvy.

Navštivte náš [web](#) a zašlete nám svoji poptávku. Budeme se na vás těšit!



eFi Palace Hotel \*\*\*,  
salonek v restauraci



eFi Palace Hotel\*\*\*,  
kongresový sál



Divadlo Reduta,  
foye i přilehlé sály



Zámek Račice,  
sál Konírna

KONCERN E-FINANCE, A.S. JE INVESTIČNÍ REALITNÍ SKUPINOU PŮSOBÍCÍ NA ČESKÉM TRHU JIŽ OD ROKU 2001. PORTFOLIO DOKONČENÝCH A PRONAJÍMANÝCH NEMOVITOSTÍ SKUPINY E-FINANCE, A.S. DLE ZNALECKÝCH POSUDKŮ JIŽ PŘESAHUJE HODNOTU 1,7 MILIARD KORUN. HODNOTA VŠECH REALITNÍCH PROJEKTŮ VČETNĚ TĚCH, KTERÉ JSOU V PŘÍPRAVĚ A VÝSTAVBĚ, PŘESAHUJE HODNOTU 2,3 MILIARDY KORUN.

[WWW.E-FINANCE.EU](http://WWW.E-FINANCE.EU)

# DÁRKOVÉ EFI VOUCHERY

Hledáte dárek na poslední chvíli? Čeká vás výročí, meeting s důležitým obchodním partnerem, oslava rodinného příslušníka, svátek maminky nebo chcete potěšit vaši lásku? Nevíte, jaký dárek je ten vhodný?

Už hledat nemusíte. S radostí vám představujeme širokou **nabídku EFI Voucherů** na nezapomenutelné zážitky. Vyberete pro každého. Pokud chcete **ochutnat špičkovou gastronomii**, volte voucher do **EFI Hostince Osmec**. Přenést se do **luxusního wellness světa** můžete společně s ubytováním a voucherem v **EFI SPA Hotelu Superior \*\*\*\* & Pivovar**. Právý pivař zase ocení **exkurzi s ochutnávkou v EFI Pivovaru**, kde se dozví, jak se vyrábí naše řemeslné pivo od A do Z.

Voucher do **wellness v Podzámčí Zámku Račice** nebo rovnou **wellness víkend na Zámku Račice** vás přenesou do nádherných nově zrekonstruovaných prostor a potěší ty, na kterých vám záleží.

Tyto vouchery můžete zakoupit přímo v našem **eFiShopu**.





## INVESTIČNÍ NEMOVITOSTI K PRODEJI

E-Finance připravuje pro investory, kteří chtějí přímo vlastnit investiční výnosovou nemovitost, menší investiční příležitosti v podobě nákupu nemovitosti v ceně zpravidla od 2 do 30 mil. Kč. Co je smyslem investice do nemovitostí? Výnos potažmo zhodnocení investovaných prostředků v případě investic do nemovitostí má dvě části.

První důležitou částí je pravidelný výnos v podobě nájemného. V případě investičních nemovitostí e-Finance nabízených k prodeji se tento roční výnos pohybuje mezi 3 až 4,5 % z hodnoty nemovitosti. Výnos se každoročně valorizuje o inflaci a tudíž se dá předpokládat, že po cca pěti letech se bude blížit k 5 % ročně.

Druhou částí zhodnocení je růst tržní hodnoty nemovitosti. Hodnota nemovitostí v dlouhodobém horizontu vždy roste. Například od roku 2010 cena nemovitostí v dlouhodobém horizontu vzrostla o více než 120 % (zdroj: HB Index), tzn. v průměru o cca 10 % ročně.

Tzn. pokud investiční nemovitost koupíte dnes a prodáte např. za deset let, je pravděpodobné dle historických ukazatelů, že se její cena během těchto deseti let navýší o více než 50 %, spíše se bude blížit dvojnásobné hodnotě. A v tomto mezidobí ještě inkasujete pravidelný nájem.



*Investiční apartmány v Jeseníkách*



*Novostavba se 3 byty, Bílovice n. Svitavou*

KONCERN E-FINANCE, A.S. JE INVESTIČNÍ REALITNÍ SKUPINOU PŮSOBÍCÍ NA ČESKÉM TRHU JIŽ OD ROKU 2001. PORTFOLIO DOKONČENÝCH A PRONAJÍMANÝCH NEMOVITOSTÍ SKUPINY E-FINANCE, A.S. DLE ZNALECKÝCH POSUDKŮ JIŽ PŘESAHUJE HODNOTU 1,7 MILIARD KORUN. HODNOTA VŠECH REALITNÍCH PROJEKTŮ VČETNĚ TĚCH, KTERÉ JSOU V PŘÍPRAVĚ A VÝSTAVBĚ, PŘESAHUJE HODNOTU 2,3 MILIARDY KORUN.





# Zajistíme prodej vaší nemovitosti

## e-Finance Reality

## E-FINANCE REALITY, VÁŠ SPOLEHLIVÝ PARTNER V OBLASTI NEMOVITOSTÍ

**E-Finance Reality**, realitní kancelář specializující se na **prodej a pronájem** nemovitostí s cílem poskytnout našim klientům kompletní servis a optimální řešení pro jejich potřeby.

S dlouholetými zkušenostmi a **odborným přístupem** se věnujeme **efektivnímu zprostředkování** obchodů, ať už jde o prodej či pronájem. Naše služby nekončí pouze uzavřením obchodu.

E-Finance Reality vám poskytuje také **veškerý potřebný servis včetně právního poradenství**, abyste mohli s klidem a důvěrou investovat do své budoucnosti či optimalizovat své nemovitostní portfolio. Jsme zde pro vás, abychom vám pomohli realizovat vaše nemovitostní cíle.

Vstupte do světa e-Finance Reality a objevte bezpečnou cestu k úspěšnému řešení vašich nemovitostních potřeb.



**Brno - jižní Morava - Vysočina**  
zajistím prodej Vaší nemovitosti

**Ivo Škaroupka**  
skaroupka@e-finance.eu  
+420 602 523 215

### TIPY PRO VÁS - NEMOVITOSTI K PRODEJI:

Bílovice nad Svitavou - novostavba se 3 byty  
Jeseníky, Horní Lipová - horské apartmány  
Tučapy - stavební pozemek

### TIPY PRO VÁS - NEMOVITOSTI K PRONÁJMU:

Brno, centrum - byty v komplexu eFi Palace Hotel\*\*\*  
Jihlava - obchodní prostory v EFI Obchodní galerii

[www.e-finance-reality.cz](http://www.e-finance-reality.cz)



KONCERN E-FINANCE, A.S. JE INVESTIČNÍ REALITNÍ SKUPINOU PŮSOBÍCÍ NA ČESKÉM TRHU JIŽ OD ROKU 2001. PORTFOLIO DOKONČENÝCH A PRONAJÍMANÝCH NEMOVITOSTÍ SKUPINY E-FINANCE, A.S. DLE ZNALECKÝCH POSUDKŮ JIŽ PŘESAHUJE HODNOTU 1,7 MILIARD KORUN. HODNOTA VŠECH REALITNÍCH PROJEKTŮ VČETNĚ TĚCH, KTERÉ JSOU V PŘÍPRAVĚ A VÝSTAVBĚ, PŘESAHUJE HODNOTU 2,3 MILIARDY KORUN.

[WWW.E-FINANCE.EU](http://WWW.E-FINANCE.EU)



## AKTUÁLNÍ NABÍDKA INVESTIČNÍCH NEMOVITOSTÍ DO PŘÍMÉHO VLASTNICTVÍ

Skupina e-Finance připravila pro investory do nemovitostí následující nabídku investičních nemovitostí, které ve většině případů jsou již pronajaty za tržní nájemné. e-Finance nabízí také služby spojené se správou investičních nemovitostí, takže vlastnictví investiční nemovitosti může být pro vás zcela bez starostí. Vše najdete i online na [www.e-finance.eu](http://www.e-finance.eu) v záložce **REALITY**.

### Novostavba se třemi byty v Bílovicích nad Svitavou

Společnost e-Finance Reality nabízí exkluzivně k prodeji novostavbu samostatně stojícího domu se třemi bytovými jednotkami 2+1, 3+1 a 3+1 v Bílovicích nad Svitavou. Ke každému bytu náleží samostatně oplocená část zahrady a také jedno parkovací stání. Momentálně jsou dva byty pronajaty za tržní nájemné na dobu určitou.

Výše čistého ročního nájmu: 759 500 Kč  
Prodejní cena celé nemovitosti: 24 150 000 Kč

#### **Zájemci o více informací kontaktujte našeho manažera prodeje:**

Ivo Škaroupka, tel.: 602 523 215, email: [skaroupka@e-finance.eu](mailto:skaroupka@e-finance.eu), [www.e-finance-reality.cz](http://www.e-finance-reality.cz)



KONCERN E-FINANCE, A.S. JE INVESTIČNÍ REALITNÍ SKUPINOU PŮSOBÍCÍ NA ČESKÉM TRHU JIŽ OD ROKU 2001. PORTFOLIO DOKONČENÝCH A PRONAJÍMANÝCH NEMOVITOSTÍ SKUPINY E-FINANCE, A.S. DLE ZNALECKÝCH POSUDKŮ JIŽ PŘESAHUJE HODNOTU 1,7 MILIARD KORUN. HODNOTA VŠECH REALITNÍCH PROJEKTŮ VČETNĚ TĚCH, KTERÉ JSOU V PŘÍPRAVĚ A VÝSTAVBĚ, PŘESAHUJE HODNOTU 2,3 MILIARDY KORUN.

# PRODEJ INVESTIČNÍCH APARTMÁNŮ - JESENÍKY, HORNÍ LIPOVÁ



e-Finance Reality nabízí exkluzivně k prodeji **investiční apartmány** v novostavbě z roku 2018 v srdci Jeseníků, v Horní Lipové. Pro prodej nabízíme celkem 10 apartmánů. Jeden 1+kk a devět 2+kk. Apartmány jsou prodávány nadstandardně vybavené (nábytek z masivu na míru). Každý byt má balkon a parkovací stání.

Některé apartmány jsou připraveny k pronájmu, jiné jsou pronajaty na dobu určitou.

Smluvně zajištěná výše ročního nájmu: až 161 800 Kč  
Prodejní cena bytu: od 3 500 000 Kč (dle typu bytu)

**Aktuální nabídku investičních apartmánů najdete na následující stránce, na webu [www.e-finance.eu](http://www.e-finance.eu) v záložce **REALITY**, nebo po načtení QR kodu.**



KONCERN E-FINANCE, A.S. JE INVESTIČNÍ REALITNÍ SKUPINOU PŮSOBÍCÍ NA ČESKÉM TRHU JIŽ OD ROKU 2001. PORTFOLIO DOKONČENÝCH A PRONAJÍMANÝCH NEMOVITOSTÍ SKUPINY E-FINANCE, A.S. DLE ZNALECKÝCH POSUDKŮ JIŽ PŘESAHUJE HODNOTU 1,7 MILIARD KORUN. HODNOTA VŠECH REALITNÍCH PROJEKTŮ VČETNĚ TĚCH, KTERÉ JSOU V PŘÍPRAVĚ A VÝSTAVBĚ, PŘESAHUJE HODNOTU 2,3 MILIARDY KORUN.

[WWW.E-FINANCE.EU](http://WWW.E-FINANCE.EU)

# PRODEJ INVESTIČNÍCH APARTMÁNŮ - JESENÍKY, HORNÍ LIPOVÁ

Investiční apartmán 1+kk (č.11)

**VOLNÉ**



VÝMĚRA: 32,60 m<sup>2</sup> + parkovací místo  
ČISTÝ ROČNÍ VÝNOS: 144 400 Kč  
PRODEJNÍ CENA: 3 500 000 Kč

Investiční apartmán 2+kk (č.12)

**PRODÁNO**



VÝMĚRA: 48 m<sup>2</sup> + parkovací místo  
ČISTÝ ROČNÍ VÝNOS: 161 800 Kč  
PRODEJNÍ CENA: 4 720 000 Kč

Investiční apartmán 2+kk (č.13)

**VOLNÉ**



VÝMĚRA: 43,90 m<sup>2</sup> + parkovací místo  
ČISTÝ ROČNÍ VÝNOS: 161 800 Kč  
PRODEJNÍ CENA: 4 310 000 Kč

Investiční apartmán 2+kk (č.14)

**VOLNÉ**



VÝMĚRA: 48,74 m<sup>2</sup> + parkovací místo  
ČISTÝ ROČNÍ VÝNOS: 161 800 Kč  
PRODEJNÍ CENA: 4 720 000 Kč

Investiční apartmán 2+kk (č.15)

**VOLNÉ**



VÝMĚRA: 47,92 m<sup>2</sup> + parkovací místo  
ČISTÝ ROČNÍ VÝNOS: 161 800 Kč  
PRODEJNÍ CENA: 4 600 000 Kč

Investiční apartmán 2+kk (č.21)

**VOLNÉ**



VÝMĚRA: 54,13 m<sup>2</sup> + balkon 5,25 m<sup>2</sup>  
+ parkovací místo  
ČISTÝ ROČNÍ VÝNOS: 161 800 Kč  
PRODEJNÍ CENA: 5 140 000 Kč

Investiční apartmán 2+kk (č.22)

**PRODÁNO**



VÝMĚRA: 54,13 m<sup>2</sup> + balkon 5,25 m<sup>2</sup>  
+ parkovací místo  
ČISTÝ ROČNÍ VÝNOS: 161 800 Kč  
PRODEJNÍ CENA: 5 140 000 Kč

Investiční apartmán 2+kk (č.23)

**PRODÁNO**



VÝMĚRA: 44,10 m<sup>2</sup> + balkon 6,94 m<sup>2</sup>  
+ parkovací místo  
ČISTÝ ROČNÍ VÝNOS: 161 800 Kč  
PRODEJNÍ CENA: 4 700 000 Kč

Investiční apartmán 2+kk (č.24)

**PRODÁNO**



VÝMĚRA: 48,50 m<sup>2</sup> + balkon 6,94 m<sup>2</sup>  
+ parkovací místo  
ČISTÝ ROČNÍ VÝNOS: 161 800 Kč  
PRODEJNÍ CENA: 4 720 000 Kč

Kompletní nabídku apartmánů k prodeji najdete na webu [www.e-Finance.eu](http://www.e-Finance.eu) v záložce **REALITY**.

Zájemci o více informací kontaktujte našeho manažera prodeje:

Ivo Škaroupka, tel.: 602 523 215, email: [skaroupka@e-finance.eu](mailto:skaroupka@e-finance.eu), [www.e-finance-reality.cz](http://www.e-finance-reality.cz)



## **Stavební pozemek v Tučapech**

**E-Finance Reality nabízí exklusivně k prodeji stavební pozemek o výměře 875 m<sup>2</sup> v obci Tučapy, okr. Vyškov.**

Pozemek je umístěný v okrajové části obce a je vhodný pro výstavbu moderního rodinného domu 4+kk s garáží. Bylo vydáno stavební povolení – unikátní možnost zahájit výstavbu ihned. Pozemek je připraven k připojení na inženýrské sítě, elektřinu, vodovod, plyn, kanalizaci.

**Cena včetně projektové dokumentace pro výstavbu domu: 4 000 000 Kč**

**Zájemci o více informací kontaktujte našeho manažera prodeje:**

Ivo Škaroupka, tel.: 602 523 215, email: [skaroupka@e-finance.eu](mailto:skaroupka@e-finance.eu), [www.e-finance-reality.cz](http://www.e-finance-reality.cz)



*Katastrální mapa pozemku v Tučapech*

KONCERN E-FINANCE, A.S. JE INVESTIČNÍ REALITNÍ SKUPINOU PŮSOBÍCÍ NA ČESKÉM TRHU JIŽ OD ROKU 2001. PORTFOLIO DOKONČENÝCH A PRONAJÍMANÝCH NEMOVITOSTÍ SKUPINY E-FINANCE, A.S. DLE ZNALECKÝCH POSUDKŮ JIŽ PŘESAHUJE HODNOTU 1,7 MILIARD KORUN. HODNOTA VŠECH REALITNÍCH PROJEKTŮ VČETNĚ TĚCH, KTERÉ JSOU V PŘÍPRAVĚ A VÝSTAVBĚ, PŘESAHUJE HODNOTU 2,3 MILIARDY KORUN.

PRONÁJEM

e-Finance  
Reality

eFi Palace Hotel

## **Nabídka dlouhodobého ubytování v centru Brna v eFi Palace Hotelu\*\*\***

**Pro studijní a pracovní pobyty nabízíme dlouhodobé ubytování v Brně. Můžete si zajistit pronájmy plně zařízených bytů, včetně kuchyňských linek a elektrospotřebičů, v centru Brna v hotelovém komplexu eFi Palace Hotel\*\*\*.**

Jde o moderní multifunkční ubytovací komplex obsahující 88 bytových jednotek o velikosti 1+kk až 4+kk. Část apartmánů je provozována jako eFi Hotel\*\*\*. Ostatní, plně zařízené nekuřácké byty, nabízíme k dlouhodobému pronájmu na dobu již od jednoho měsíce až na několik let.

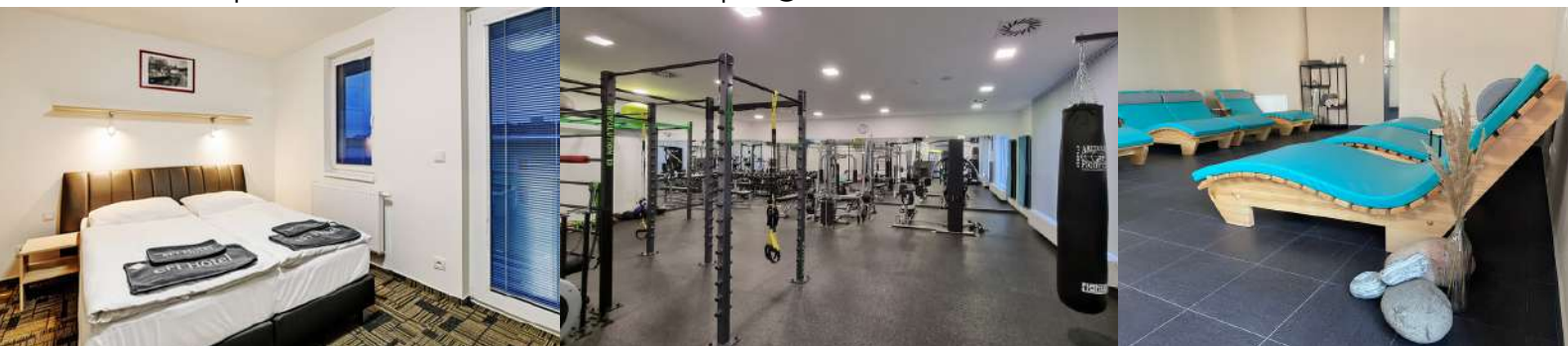
Nájemcem dlouhodobého ubytování může být fyzická osoba či firma. **Plátcí daně mohou využít možnost odečtu DPH.**

Nabídka dlouhodobého ubytování v Brně je **vhodná pro pracovní či studijní pobyty**, a to zejména pro oborové specialisty, vytížené vedoucí pracovníky, obchodní zástupce, podnikatelé či studenty vysokých škol.

Je zde skvělá dostupnost, pěšky se dostane do centra města za necelých 10 minut. Výhodou eFi Palace Hotelu\*\*\* je vlastní parkování přímo v areálu hotelu, klubové fitness, wellness, letní Sun Bar s bazénem. Více informací a aktuálně volné byty najdete na [www.efipalace.cz](http://www.efipalace.cz).

**Zájemci o více informací kontaktujte našeho manažera prodeje:**

Ivo Škaroupka, tel.: 602 523 215, email: [skaroupka@e-finance.eu](mailto:skaroupka@e-finance.eu).



KONCERN E-FINANCE, A.S. JE INVESTIČNÍ REALITNÍ SKUPINOU PŮSOBÍCÍ NA ČESKÉM TRHU JIŽ OD ROKU 2001. PORTFOLIO DOKONČENÝCH A PRONAJÍMANÝCH NEMOVITOSTÍ SKUPINY E-FINANCE, A.S. DLE ZNALECKÝCH POSUDKŮ JIŽ PŘESAHUJE HODNOTU 1,7 MILIARD KORUN. HODNOTA VŠECH REALITNÍCH PROJEKTŮ VČETNĚ TĚCH, KTERÉ JSOU V PŘÍPRAVĚ A VÝSTAVBĚ, PŘESAHUJE HODNOTU 2,3 MILIARDY KORUN.

[WWW.E-FINANCE.EU](http://WWW.E-FINANCE.EU)

e-Finance  
Reality

PRONÁJEM



## **Obchodní jednotky k pronájmu v EFI Obchodní galerii Jihlava**

**E-Finance Reality nabízejí exkluzivně k pronájmu obchodní jednotky v 2. NP o výměrách 36 – 105 m2 v budově EFI Obchodní galerie v Jihlavě, Žižkova 1683/13.**

V 2.NP se nachází 13 obchodních jednotek o velikostech 36 - 105 m2. K dispozici je výtah, sociální zařízení, kamerový systém, klimatizované společné prostory. V jednotkách jsou vyvedeny přípojky vody a odpadu. Orientace oken V - Z.

Cena pronájmu: od 9.450,-Kč bez DPH/měsíc + energie a služby.

Parkování u objektu je možné na vlastním parkovišti.

Pro lepší viditelnost obchodních prostor lze využít jak možnost umístění světelné reklamy na fasádě budovy, tak i prosklených výloh.

V budově jsou k dispozici i další volné prostory.

**Zájemci o více informací kontaktujte našeho manažera prodeje:**

Ivo Mezlík, tel.: 606 343 237, email: [mezlik@e-finance.eu](mailto:mezlik@e-finance.eu), [www.e-finance-reality.cz](http://www.e-finance-reality.cz)



KONCERN E-FINANCE, A.S. JE INVESTIČNÍ REALITNÍ SKUPINOU PŮSOBÍCÍ NA ČESKÉM TRHU JIŽ OD ROKU 2001. PORTFOLIO DOKONČENÝCH A PRONAJÍMANÝCH NEMOVITOSTÍ SKUPINY E-FINANCE, A.S. DLE ZNALECKÝCH POSUDKŮ JIŽ PŘESAHUJE HODNOTU 1,7 MILIARD KORUN. HODNOTA VŠECH REALITNÍCH PROJEKTŮ VČETNĚ TĚCH, KTERÉ JSOU V PŘÍPRAVĚ A VÝSTAVBĚ, PŘESAHUJE HODNOTU 2,3 MILIARDY KORUN.

[WWW.E-FINANCE.EU](http://WWW.E-FINANCE.EU)

# AKTUÁLNĚ NABÍZENÉ DLUHOPISY E-FINANCE

**7%**  
roční výnos

**Zajištěné dluhopisy**  
zástavním právem k areálu Zámku Račice

## JEDNOLETÉ DLUHOPISY S VÝNOSEM 7 % zajištěné zástavním právem k areálu Zámku Račice

- investice od 50 000 Kč
- roční úrok 7 % za první výnosové období
- dluhopis je možno předčasně splatit kdykoliv

MIMOŘÁDNÁ INVESTIČNÍ PŘÍLEŽITOST

**8%**  
roční výnos

**Zajištěné dluhopisy akciemi**  
hotelové skupiny EFI Hotels & Properties, a.s.

## JEDNOLETÉ DLUHOPISY S VÝNOSEM 8 %

- investice od 50 000 Kč
- roční úrok 8 % za první výnosové období
- dluhopis je možno předčasně splatit kdykoliv

MIMOŘÁDNÁ INVESTIČNÍ PŘÍLEŽITOST

**8%**  
až roční výnos  
8 % první rok, 7 % druhý rok

**Zajištěné dluhopisy akciemi**  
hotelové skupiny EFI Hotels & Properties, a.s.

## DVOULETÉ DLUHOPISY S VÝNOSEM AŽ 8 %

- investice od 50 000 Kč
- roční úrok 8 % za první výnosové období
- roční úrok 7 % za druhé výnosové období
- úrok je vyplácen každý rok
- dluhopis je možno předčasně splatit kdykoliv

MIMOŘÁDNÁ INVESTIČNÍ PŘÍLEŽITOST

**9%**  
až roční výnos  
9 % první rok, 8 % druhý rok, 7 % třetí rok

**Zajištěné dluhopisy akciemi**  
hotelové skupiny EFI Hotels & Properties, a.s.

## TŘÍLETÉ DLUHOPISY S VYSOKÝM VÝNOSEM AŽ 9 %

- investice od 50 000 Kč
- roční úrok 9 % za první výnosové období
- roční úrok 8 % za druhé výnosové období
- roční úrok 7 % za třetí výnosové období
- úrok je vyplácen každý rok
- dluhopis je možno předčasně splatit na konci výnosového období

roční výnos:  
INFLACE + 1 %

## ČTYŘLETÉ PROTIINFLAČNÍ DLUHOPISY

- investice od 50 000 Kč
- roční úrok INFLACE + 1 % je vyplácen každý rok
- dluhopis je možno předčasně splatit na konci výnosového období